



Projekt 8 chaletů v srdci Jizerských hor

Horský chalet venkovského charakteru disponuje jednou bytovou jednotkou s relaxačním zázemím s příslušenstvím a technickým prostorem. Vzhledem k charakteru území a jižní dispozici pozemku bylo zvoleno architektonické řešení, jež respektuje ráz horské zástavby, ponechává stavbě vzhled venkovského domu, ale současně se snoubí s moderními prvky. Půdorysně podélný trakt domu je v souladu s regulativy výškových parametrů a tvarů střech, je navržen jako jednopodlažní s podkrovím se sedlovou střechou s vklíněným příčným štítem jižním směrem s přesahy do štítů a podélných fasád. Celková hmota domu je s ohledem na moderní pojetí co možná nejjednodušší i s přihlédnutím na minimalizování tepelných ztrát. Jednoduchost horského domu podtrhuje řešení s horizontálním masivním dřevěným obkladem hlavního traktu a vertikálním obkladem štítů. Horský chalet, který je postaven na stavební parcele v katastrálním území obce Lázně Libverda o minimální výměře 1600 . Charakter pozemku je středně svažité, proto zde bude část zahrady využita jako okrasná a osázena trvalým porostem.





MATERIÁLOVÁ SPECIFIKACE VZOROVÉHO CHALETU

Konstrukce budovy

- Obvodové nosné zdivo cihelné bloky Porotherm 44 Eko+Profi Dryfix tl. stěny 440 mm a Porotherm 38 Eko+Profi Dryfix tl. stěny 380 mm
- Vnitřní nosné zdivo akustické cihelné bloky Porotherm 25 Aku Profi Dryfix tl. stěny 250 mm
- Vnitřní příčkové nenosné zdivo cihelné bloky Porotherm 8/14 Profi Dryfix tl. stěny 100/150mm
- Stropy železobetonové z panelů Spiroll tloušťky 200 mm vyztužené ocelovými prvky
- Tepelná izolace mezi krokvemi EXY09 stříkaná polyurethanovou izolační pěnou
- Střešní krytina KM Beta Brilliant

Vnitřní omítky

- Vápenocementová omítka štukovaná, bílá malba HET
- SDK podhledy

Vnější plášť budovy

- Tepelná izolace Isover Uni 50/80 mm
- Dřevěný horizontální i vertikální obklad – smrkové prkno, vnější strana kartáčována a ošetřena OSMO 420 UV ochranným bezbarvým olejem

Schodiště

- Monolitické betonové schodiště
- Obklad schodiště z dubových třívrstvých prken identických s podlahou, LED podsvícení s programovatelným systémem svícení





Okna a dveře / vnější žaluzie

- Hliníková okna, Heroal W/D72 s hliníkovým profilovým systémem přerušeným tepelným mostem pro okenní a dveřní konstrukce
- Tepelně izolační trojsklo
- Barva oken - černá matná
- Předokenní venkovní hliníkové elektrické žaluzie Z90 ovládané tlačítky i inteligentní domácností
- Barva vnějších žaluzií - černá matná
- Vše od renomovaného výrobce Batima ALU okna s.r.o.

Interiérové dveře

- Dveře masivní dřevěné bezfalcové dubové LipBled VivaceLine od českého studia AXA (Liberec) – sladěno ve stejném barevném odstínu s podlahami
- Kování hliník Twin Tuke – barva černý mat

Podlahové krytiny

- Dřevěná třívrstvá podlaha v přízemí Kolonial NATUREL od českého studia AXA (Liberec) - sladěno ve stejném barevném odstínu s dveřmi
- Atypická skladba podlahy v hlavní obývací místnosti a kuchyni
- Dřevěná třívrstvá podlaha KPP Dub Akoya v 1. patře

Obklady, dlažba a koupelna

- Obklady, dlažba v koupelnách od renomovaného italského výrobce Porcelanosa
- Prémiové německé baterie Hans Grohe – barva černý mat
- Kompletní vybavení koupelen řešeno v koupelnovém studiu Dorint (Liberec)





Kuchyně a spotřebiče

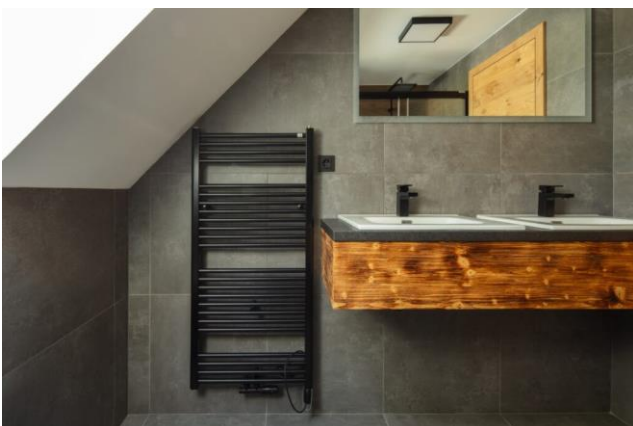
- Kuchyně od léty prověřeného německého výrobce Schüller
- Materiál dvířek - černé matné sklo, korpusy - lamino
- Pracovní deska z dubového přírodního kartáčovaného masivu (úprava olej)
- Vestavná lednice s mrazicí sektorem od prémiové značky Liebherr
- Varná deska s integrovaným filtrem pro odsávání par od prémiové značky Bora
- Vestavná myčka od prémiové značky Miele
- Celá kuchyně dodaná od kuchyňského studia Decret

Sauna a wellness zóna

- Wellness zóna se saunou od tradičního výrobce prémiových saun Dytar
- Saunová kabina z rakouského kartáčovaného a opalovaného smrku, lavice thermo osika
- Sauna pro 4 ležící osoby / alternativně min. 8 sedících
- Saunová kamna QUBE-150 15,0 kW stojící
- Inteligentní řízení sauny přes infotainment v odpočívárně nebo přes chytrou domácnost
- Integrovaný audio přehrávač včetně saunových reproduktorů
- Odpočívárna se sprchou

Inteligentní domácnost, osvětlení

- Vyspělá inteligentní domácnost Loxon
- Ovládání žaluzií
- Stmívání a automatické scény venkovních světel na protokolu DALI
- Spínání sauny, sledování teploty
- Sledování domácnosti bezpečnostními a kouřovými čidly
- Poslední generace inteligentní domácnosti Loxon umožňuje připojení a ovládání dalších zařízení a technologií v domě





Zabezpečovací a kamerový systém

- Kamerový systém Dahua
- 4K domeball kamery - rozlišení pro každý detail bez odlesku ve skle
- Nepřetržitě nahrávání, aby neunikly ani detaily v rozích
- Jednoduché vyhledávání osob či vozidel v historii
- Vzdálený pohled kolem domu odkudkoliv
- Alarm Jablotron - tradiční český výrobce
- Certifikovaný zabezpečovací systém s připojením na PCO
- Jednoduché ovládání
- Spolehlivost a 7 letá záruka

Zahrada a okolí domu

- Zpevněné plochy určené k parkování a pohybu kolem domu jsou dlážděny žulovými kostkami
- Svah v severní části pozemku je zpevněn gabiony vyskládanými žulovým kamenem
- Obvod pozemku bude ohraničen plotem z žulových sloupků s jednoduchým dřevěným hrazením

Zařizovací předměty

- Jídelní dubový stůl pro 10 lidí
- 10 ks pohodlných jídelních židlí

Vytápění

- Vytápění a ohřev TUV je řešen tepelným čerpadlem Stiebel Eltron vzduch – voda HPA – O 13C Premium invertorový monoblok
- Topný systém v celém domě je řešen podlahovým vytápěním
- Jako sekundární zdroj vytápění jsou zde krbová kamna OSBURN INSPIRE 2000 s výkonu 10kW





Vodoinstalace

- Dům je připojen na vodovodní řad a vnitřní rozvod vody je posílen samonasávací vodárnou Grundfos Scala
- Příprava TUV řešena pomocí výměňikového vertikálního ohříváče 600 litrů v kombinaci se solárním deskovým kolektorem

Splašková kanalizace

- Dům je připojen kanalizační přípojkou DN160 na obecní kanalizační řad DN250

Dešťová kanalizace

- Dešťové vody jsou svedeny do retenční nádoby 10 m³ a mohou být použity pro zalévání zeleně - přebytky dešťové vody budou vsakovány na pozemku

Elektroinstalace

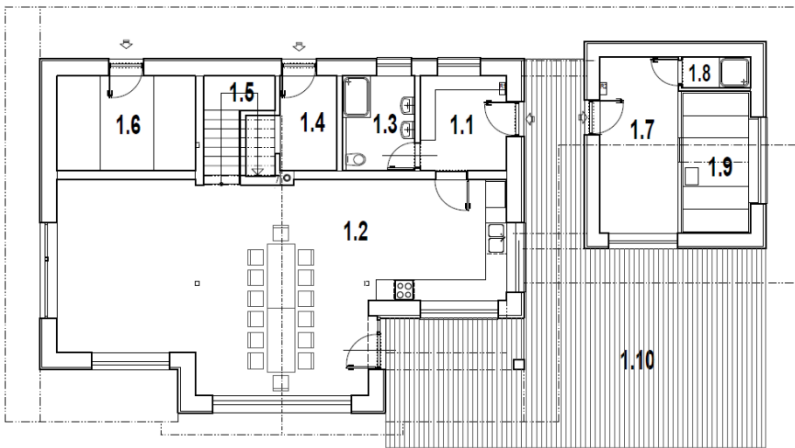
- vypínače a zásuvky v černé matné barvě onyx, dodavatel ABB – prémiová řada Levit M
- designové osvětlení o českého výrobce CORA Jičín včetně stmívačů intenzity osvětlení





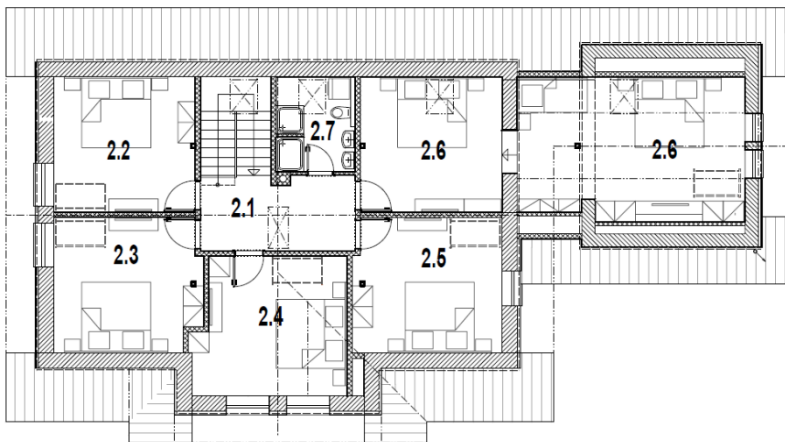
Půdorysy - typ Chalet+

1. NP



- 1.1. Předsíň/zádveří: **6,85 m²**
- 1.2. Obývací pokoj + Jídelna + Kuchyň: **65,25 m²**
- 1.3. Koupelna + WC: **5,75 m²**
- 1.4. Technická místnost: **6,05 m²**
- 1.5. Schodiště: **2,10 m²**
- 1.6. Zahradní sklad: **11,00 m²**
- 1.7. Odpočívárna: **11,55 m²**
- 1.8. Sprcha: **1,80 m²**
- 1.9. Sauna: **10,00 m²**
- 1.10. Terasa: **64,80 m²**

2. NP



- 2.1. Chodba + Schodiště: **13,10 m²**
- 2.2. Pokoj: **16,10 m²**
- 2.3. Pokoj: **16,35 m²**
- 2.4. Pokoj: **16,60 m²**
- 2.5. Pokoj: **16,80 m²**
- 2.6. Pracovna: **43,85 m²**
- 2.7. Koupelna + WC: **6,45 m²**