

A photograph of a modern, multi-story residential building with a light-colored facade and balconies. The building is surrounded by greenery, including trees and a vertical garden wall. A paved walkway leads towards the building, and a metal railing is visible in the foreground. The sky is blue with some clouds.

STAVEBNĚ TECHNICKÉ STANDARDY



Rezidence Nad Černými lesy

Nosné konstrukce

- ✓ Zděný stěnový systém (Porotherm tl. 250-300mm) lokálně doplněný železobetonovými stěnami
- ✓ Železobetonové stropní desky

Nenosné příčky

- ✓ Zděné (Porotherm) tl. 125mm

Fasáda

- ✓ Kontaktní zateplovací systém + kombinace tenkovrstvé omítky a betonové stěrky

Povrchové úpravy vnitřní

- ✓ Podlahy – vinyl, koupelny, toalety – keramická dlažba a obklad
- ✓ Omítky – štukové
- ✓ Podhledy – sádrokartonové (pro vedení elektroinstalací) – koupelny, toalety, společné prostory, bytové chodby ve 3.NP

Fasáda

- ✓ Hlavní střecha – pvc fólie + kačírek
- ✓ Střechy parkovacího stání – extenzivní zeleň
- ✓ Balkóny (konzoly) – keramická dlažba na terčích
- ✓ Terasy – dřevoplastová prkna na terčích
- ✓ Klempířské prvky – hliníkový plech, lak v barvě antracit



Rezidence Nad Černými lesy

Zábradlí

- ✓ Kombinace bezpečnostního skla a žárově zinkovaná ocel, lak v barvě antracit

Dělicí stěny mezi zahrádkami a terasami sousedních bytů

- ✓ Ocelové konstrukce opláštěná cetris deskami + nátěr

Výplně

- ✓ Vnější – plastová okna s izolačním trojsklem, barva antracit, vstupní dveře do objektu – hliníkové
- ✓ Vnitřní dveře – obložkové, falcové, dveře do bytu bezpečnostní, protipožární

Venkovní žaluzie

- ✓ Příprava včetně podomítkových kastlíků

Výtah

- ✓ Osobní bezbariérový výtah

Zpevněné plochy

- ✓ Betonová dlažba

Poštovní schránky

- ✓ Umístěné v rámci vstupního oplocení



Rezidence Nad Černými lesy

Oplocení

- ✓ Zídky z pohledového betonu doplněné žárově zinkovanou ocelí, lak v barvě antracit, kolem parkovacích stání doplněno popínavými rostlinami

Sadové úpravy

- ✓ Řada stromů v trávniku před východní fasádou
- ✓ Stromy v zeleném pásu u komunikace
- ✓ Popínavé rostliny u parkovacích stání

Parkování

- ✓ Venkovní, část stání zastřešená
- ✓ Návštěvnická stání a část parkovacích stání veřejně přístupná, ostatní stání oploceny a uzavřeny posuvnými bránami

Technické připojení

- ✓ Veřejný vodovod
- ✓ Vytápění a ohřev TUV – tepelná čerpadla vzduch-voda
- ✓ Větrání – podtlakovým systémem – šterbiny v oknech, dvouotáčkový ventilátor v hygienickém zázemí
- ✓ Vstupní systém – čipový, domácí audiotelefony (v rámci klientských změn možnost videotelefonu)



Rezidence Nad Černými lesy



Kontaktujte nás

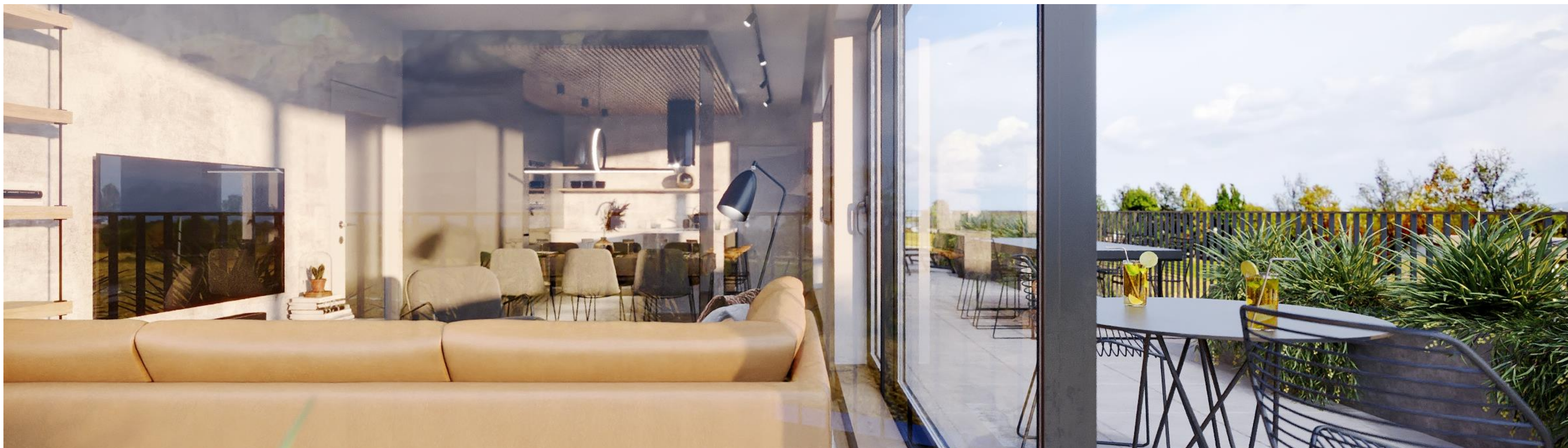
Mgr. Adam Kvasnička

adam.kvasnicka@luxent.cz

+420 730 511 611



Exkluzivní prodejce



Projekt je ve výstavbě a standardy mohou procházet změnami (při zachování úrovně kvality).